



Tagesbericht COVID-19

Montag, 20.07.2020, 16:00

Fallzahlen bestätigter SARS-CoV-2-Infektionen Baden-Württemberg		
Bestätigte Fälle 36.502 (+150*)	Verstorbene** 1.838 (+0*)	Genesene*** 33.942 (+77*)
Geschätzter 4-Tages-R-Wert am 16.07.2020 0,91 (0,63 - 1,23)	Geschätzter 7-Tages-R-Wert am 15.07.2020 0,94 (0,97 - 1,11)	7-Tage-Inzidenz Baden-Württemberg 3,0

*Änderung gegenüber dem letzten Bericht vom 17.07.2020; ** verstorben mit und an SARS-CoV-2; *** Schätzwert

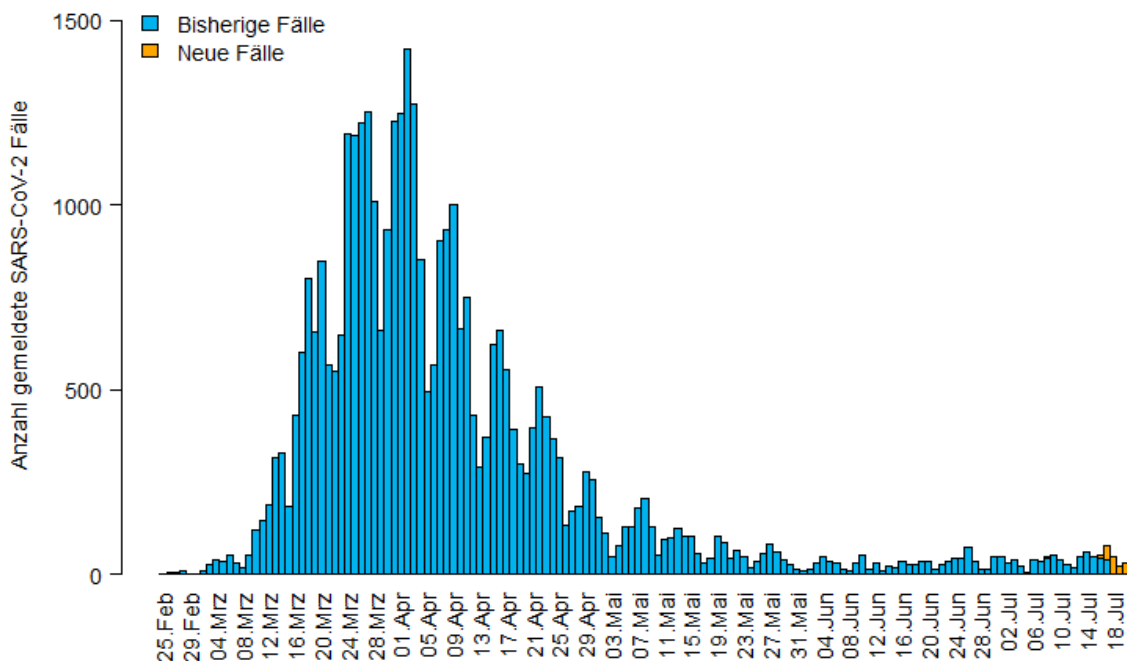


Abb.1: Anzahl der an das LGA übermittelten SARS-CoV-2 Fälle nach Meldedatum (blau: bisherige Fälle; gelb: neu übermittelte Fälle), Baden-Württemberg, Stand: 20.07.2020, 16:00 Uhr.

Hinweis: Das Meldedatum entspricht dem Datum, an dem das jeweilige Gesundheitsamt vor Ort Kenntnis von einem positiven Laborbefund erhalten hat. Die Übermittlung an das LGA erfolgt nicht immer am gleichen Tag.

Besondere Ereignisse

Im Bodenseekreis sind im Zusammenhang mit mehreren privaten Feiern im Zeitraum vom 10.-13.07.2020 bislang 12 Schüler und 3 Erwachsene positiv auf SARS-CoV-2 getestet worden. Bei den 16 neuen Fällen aus dem Rems-Murr-Kreis handelt es sich nach bisherigem Kenntnisstand um Einzelfälle, unter den 10 neuen Fälle aus dem Landkreis Esslingen sind 7 Fälle drei verschiedenen Ausbruchsgeschehen zugeordnet. In Ravensburg kam es zu einer familiären Häufung mit 5 Fällen und bislang zwei Folgefällen.

Tabelle 1: SARS-Cov-2, Anzahl Fälle, Todesfälle, Änderung zum Vortag und Fallzahl/100.000 Einwohner insgesamt sowie Fälle und Fallzahlen/100.000 Einwohner in den letzten 7 Tagen nach Meldekreis, Baden-Württemberg, Stand: 20.07.2020, 16:00 Uhr.

Meldelandkreis	Anzahl der Fälle	Fälle Änderung zum 17.07.	Fallzahl pro 100.000 Einwohner	Anzahl der Todesfälle*	Todesfälle* Änderung zum 17.07.	Anzahl der Fälle in den letzten 7 Tagen	7-Tage-Inzidenz pro 100.000 Einwohner
LK Alb-Donau-Kreis	677	(+ 2)	344,0	27	-	6	3,0
LK Biberach	629	-	313,6	34	-	1	0,5
LK Böblingen	1484	(+ 7)	377,8	47	-	15	3,8
LK Bodenseekreis	318	(+ 9)	146,2	8	-	17	7,8
LK Breisgau-Hochschwarzwald	1153	(+ 2)	437,8	71	-	6	2,3
LK Calw	770	-	485,1	27	-	4	2,5
LK Emmendingen	550	(+ 2)	331,8	43	-	4	2,4
LK Enzkreis	668	(+ 3)	335,3	22	-	8	4,0
LK Esslingen	1908	(+ 10)	357,0	118	-	18	3,4
LK Freudenstadt	577	(+ 2)	488,8	38	-	3	2,5
LK Göppingen	827	(+ 3)	320,9	39	-	13	5,0
LK Heidenheim	522	(+ 2)	393,1	41	-	6	4,5
LK Heilbronn	968	(+ 2)	281,3	42	-	3	0,9
LK Hohenlohekreis	783	(+ 1)	696,3	47	-	2	1,8
LK Karlsruhe	1062	(+ 7)	238,7	80	-	9	2,0
LK Konstanz	482	(+ 7)	168,5	15	-	9	3,1
LK Lörrach	676	(+ 1)	295,4	62	-	3	1,3
LK Ludwigsburg	1858	(+ 1)	340,8	72	-	5	0,9
LK Main-Tauber-Kreis	432	(+ 7)	325,9	10	-	31	23,4
LK Neckar-Odenwald-Kreis	447	(+ 2)	311,2	22	-	3	2,1
LK Ortenaukreis	1230	-	285,9	125	-	5	1,2
LK Ostalbkreis	1460	-	464,8	37	-	5	1,6
LK Rastatt	537	(+ 1)	231,8	17	-	3	1,3
LK Ravensburg	587	(+ 12)	205,8	7	-	11	3,9
LK Rems-Murr-Kreis	1714	(+ 16)	401,8	93	-	31	7,3
LK Reutlingen	1562	-	545,0	82	-	2	0,7
LK Rhein-Neckar-Kreis	1011	(+ 9)	184,4	39	-	15	2,7
LK Rottweil	681	-	487,4	26	-	1	0,7
LK Schwäbisch Hall	877	-	446,3	59	-	1	0,5
LK Schwarzwald-Baar-Kreis	588	(+ 1)	276,6	33	-	1	0,5
LK Sigmaringen	777	-	593,3	35	-	0	0
LK Tübingen	1295	(- 1)**	569,3	60	-	0	0
LK Tuttlingen	520	(+ 2)	369,9	23	-	2	1,4
LK Waldshut	323	(+ 4)	188,9	35	-	5	2,9
LK Zollernalbkreis	1237	(+ 1)	653,7	77	-	6	3,2
SK Baden-Baden	187	-	339,8	19	-	0	0
SK Freiburg i. Breisgau	987	(+ 2)	428,7	78	-	5	2,2
SK Heidelberg	317	-	198,2	7	-	0	0
SK Heilbronn	476	-	377,3	17	-	2	1,6
SK Karlsruhe	437	(+ 3)	139,9	14	-	4	1,3
SK Mannheim	526	(+ 5)	170,2	13	-	6	1,9
SK Pforzheim	456	(+ 5)	362,3	8	-	12	9,5
SK Stuttgart	1625	(+ 13)	255,6	64	-	37	5,8
SK Ulm	301	(+ 7)	238,1	5	-	8	6,3
Gesamtergebnis	36502	(+ 150)	329,2	1838	(+ 0)	328	3,0

*Fälle, die mit und an SARS-CoV-2 verstorben sind; **Fallkorrektur durchgeführt durch das Gesundheitsamt

Weitere Informationen zur kartographischen Darstellung der kreisspezifischen Fälle/100.000 Einwohner finden Sie im Gesundheitsatlas Baden-Württemberg [hier](#), der kreisspezifischen Fälle/100.000 Einwohner in den letzten 7 Tagen [hier](#).